

貸倉庫

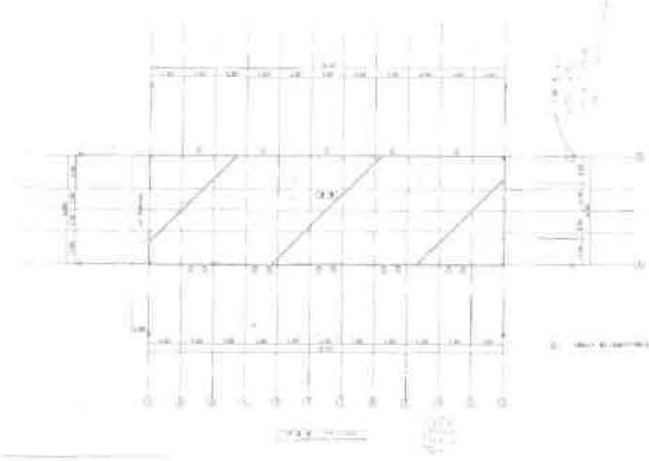
石下駅

常総市大沢

専有面積
880.30㎡

築年月
1999年01月

引渡可能時期
2024年8月1日



物件種目	貸倉庫
最寄駅	石下
賃貸条件	賃料 58.60万円
	礼金なし 敷金1ヶ月 敷引なし 保証金なし

物件所在地	茨城県常総市大沢 1943-2		
交通	関東鉄道常総線 石下 徒歩47分		
建物	建物名	大沢倉庫	
	構造・規模	鉄骨造 1階建	
	使用部分積	880.30㎡	間取タイプ
	間取内訳		
築年月	1999年01月	契約期間	3年
管理費等			
土地面積	公簿 1,347.00㎡	用途地域	無指定
駐車場			
現況	使用中	引渡可能時期	2024年8月1日
接道状況 (角地・間口)	西12.5m 公道 接面18.5m 東3.6m 公道 接面19.5m		
設備			
備考	更新料：なし		

18年間の実績 事業用不動産専門店にお気軽にご相談してください。

048-423-5568
info@souko.tokyo

〒333-0844
埼玉県川口市上青木4丁目2-17 埼玉県知事免許(3)第22232号
株式会社さかす不動産 TEL: 048-268-3170 FAX: 048-423-5581

■取引態様 媒介

※成約時、仲介手数料1ヶ月分申し受けます。
※図面と現況が異なる場合は現況を優先します。

土地・建物・分譲
茨城県知事免許(7)第2988号
株式会社 丸羽地所
茨城県茨城県石下町大塚648
TEL.0297-42-8472
FAX.0297-42-3871

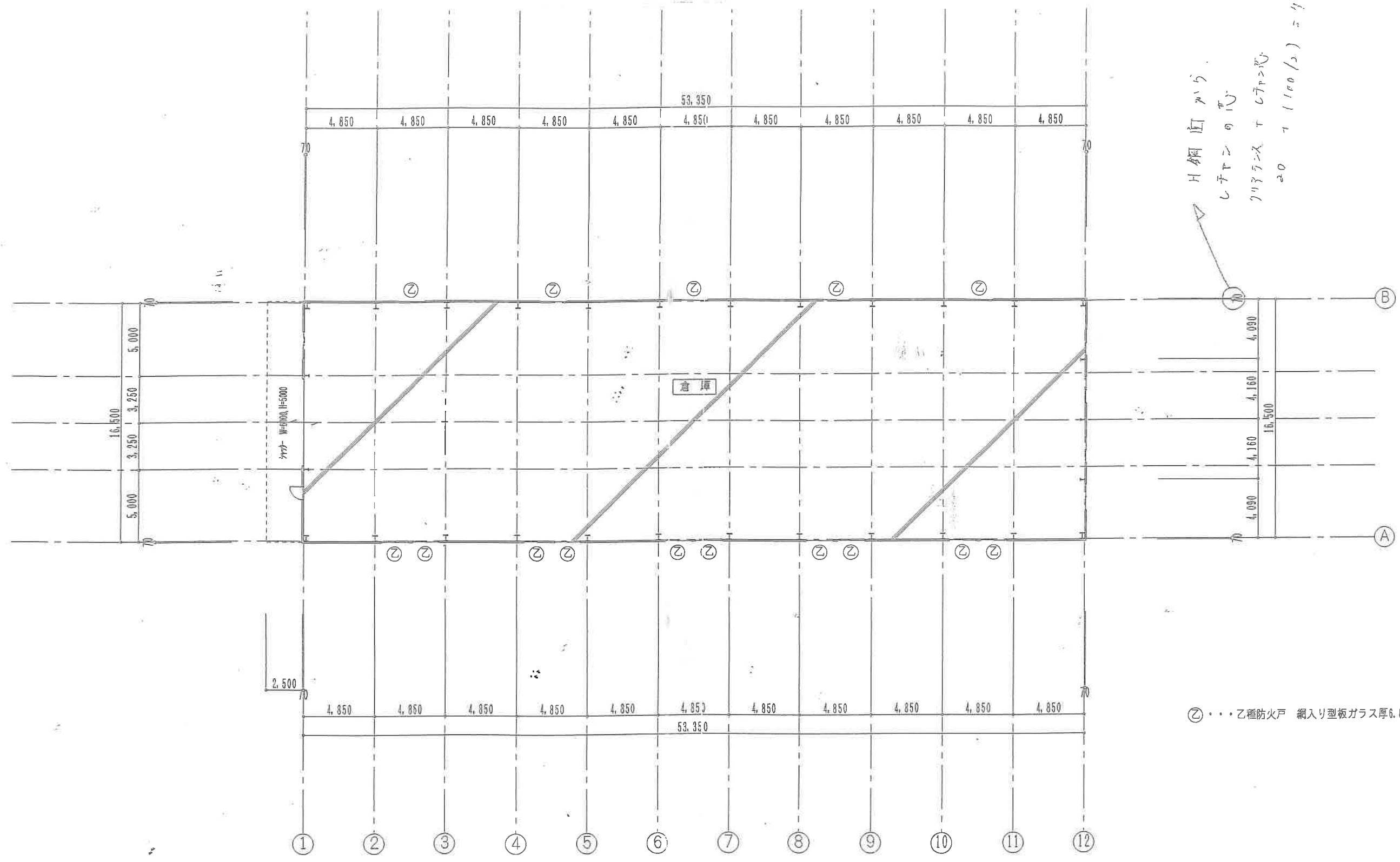
住宅・アパート・土地建物・分譲
(有)才一工又企画
TEL.0297-42-6246
FAX.0297-42-7223
アースキーテクノ/建設士事務所
TEL.0297-42-6577
茨城県石下町新石下209-1

総合建設・給排水衛生空調設備
本川建設工業株式会社
石下町木石下3040
TEL.0297-42-2134(代)

16



大沢新田・中沼・古間木・向石下・岡田・杉山・篠山・蔵持・鴻野山・蔵持新田

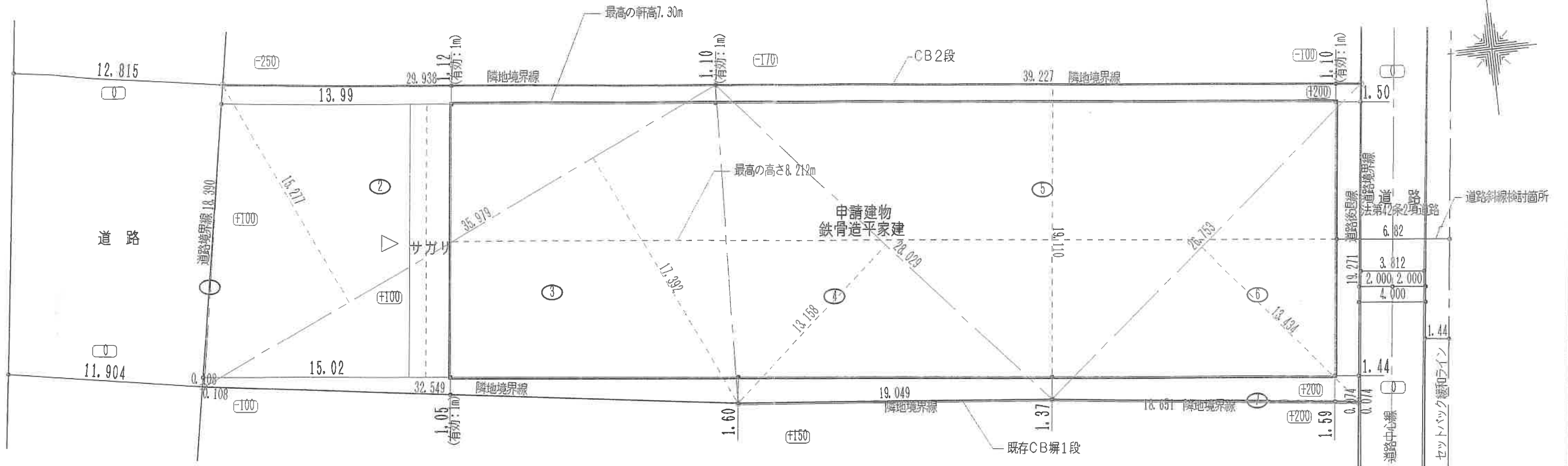


H鋼直方
 シヤリンの中心
 シヤリンの中心 + シヤリンの中心
 $20 \times (100/2) = 100 \text{ mm}$

平面図 S=1:200

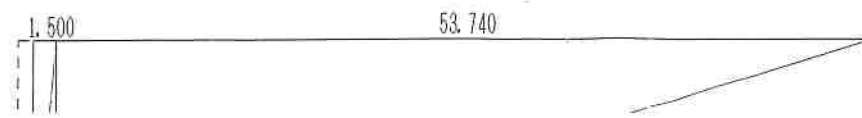
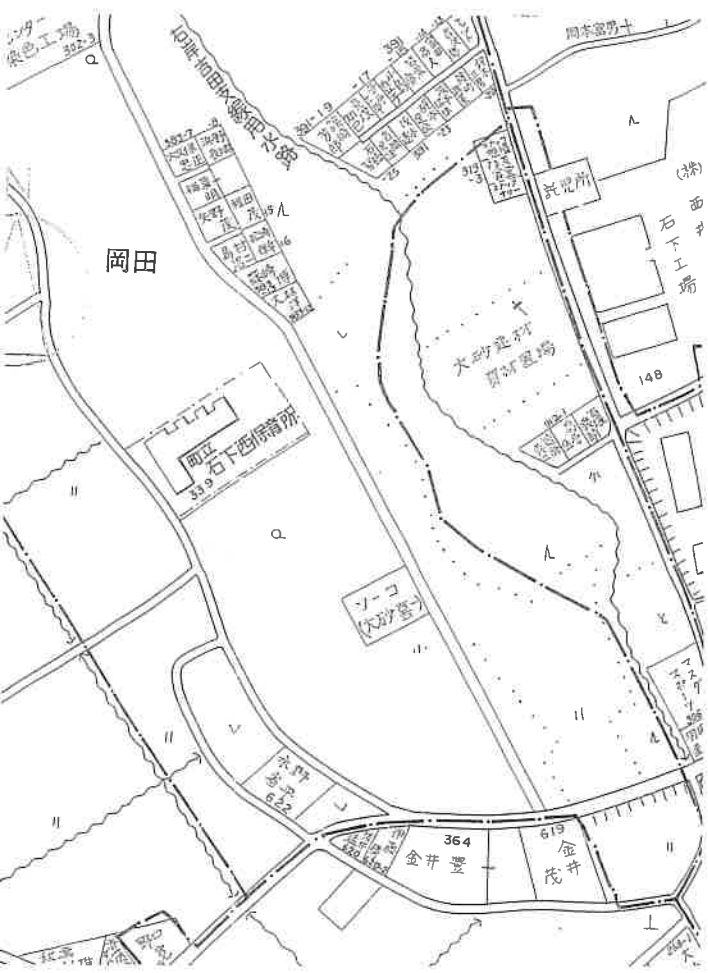
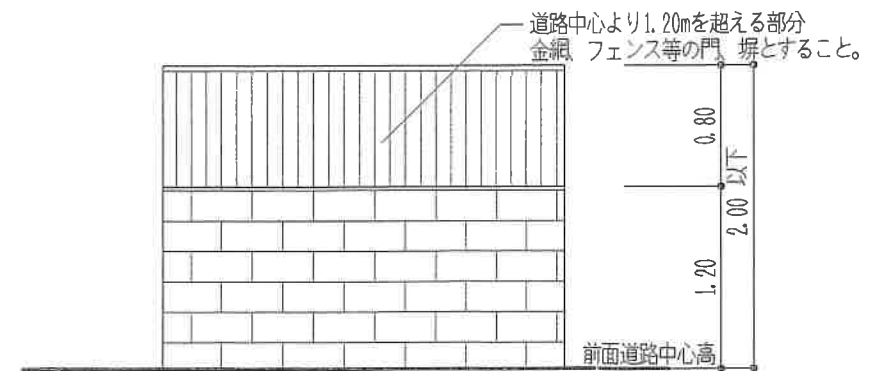
13.5.14

⊙...乙種防火戸 網入り型板ガラス厚6.8



配置図 S=1:250

番号	底辺	高さ	倍面積	面積
1	18.390	0.108	1.986120	0.9930600
2	35.979	15.277	549.651183	274.8255915
3	35.979	17.392	625.746768	312.8733840
4	28.029	13.158	368.805582	184.4027910
5	39.227	19.110	749.627970	374.8139850
6	26.753	13.434	359.399802	179.6999010
7	18.651	0.074	1.380174	0.6900870
合計				1,328.2987995
敷地面積				1,328.29 m ²



面積計算
建築・床面積



土地面積 (複写機により作成)

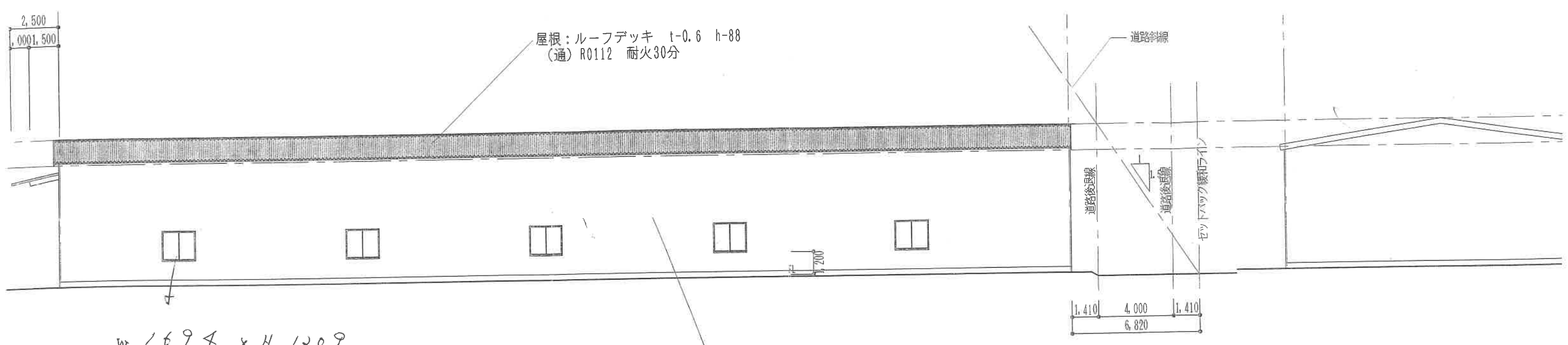
3347m²

1014坪

請求部分	所在	地番
	結城郡石下町大字志間木字大山	194番

縮尺 500分の1

4



屋根：ルーフデッキ t-0.6 h-88
(通) R0112 耐火30分

道路斜線

道路後退線

道路後退線

ゼツトハツク緩和ライン

1,410 4,000 1,410
6,820

W 1694 x H 1209

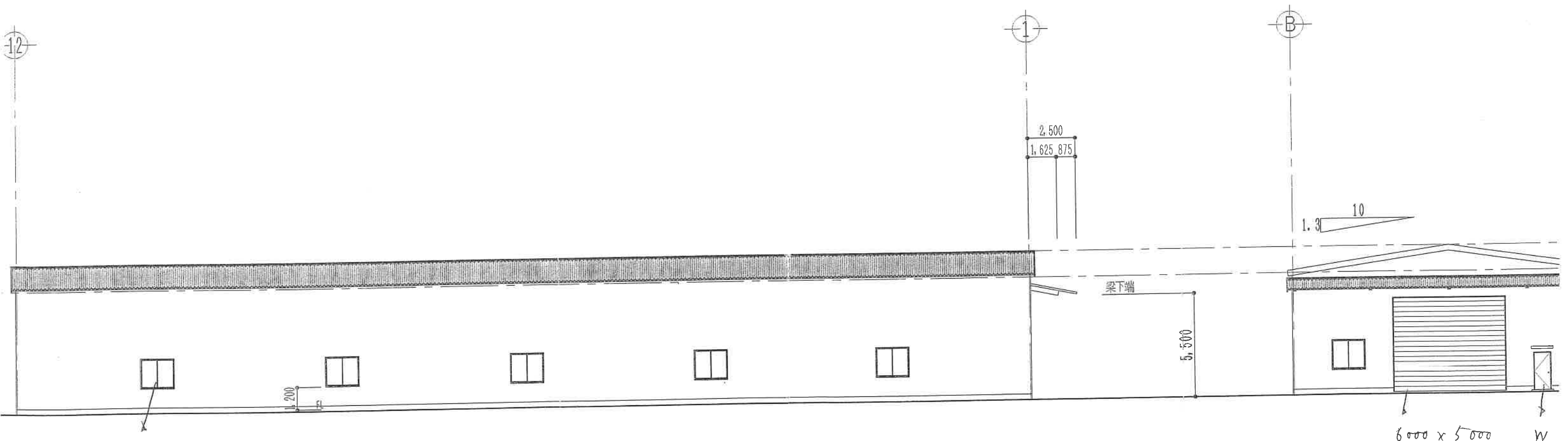
南側立面図 S=1:200

外壁：防火サイディング縦貼
防火第550号

道路斜線検討

最高の高さ 8.212m
斜線 (1.41+4.00+1.41) × 1.5 - 0.20 = 10.03m
離れ 道路 緩和 高低差
8.212 < 10.03...OK

東側立面図 S=1:200



W 1694 x H 1209

北側立面図 S=1:200

梁下端

5,500

1.3 10

6000 x 5000 W

西側立面図 S=1:2

無窓階の検討

必要開口面積・・・53.49×16.64×1/30=29.66

有効開口面積・・・1.70×1.50×1/2×15ヶ所+1.70×1.50×5ヶ所=31.87

29.66 < 31.07...OK

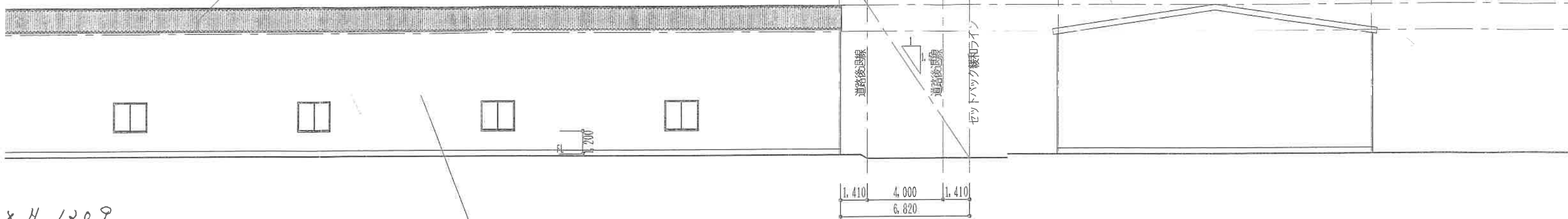
*一般ガラス・・・型板ガラス厚4

*乙種防火戸・・・網入り型板ガラス厚6.8



屋根：ルーフデッキ t-0.6 h-88
(通) R0112 耐火30分

道路斜線



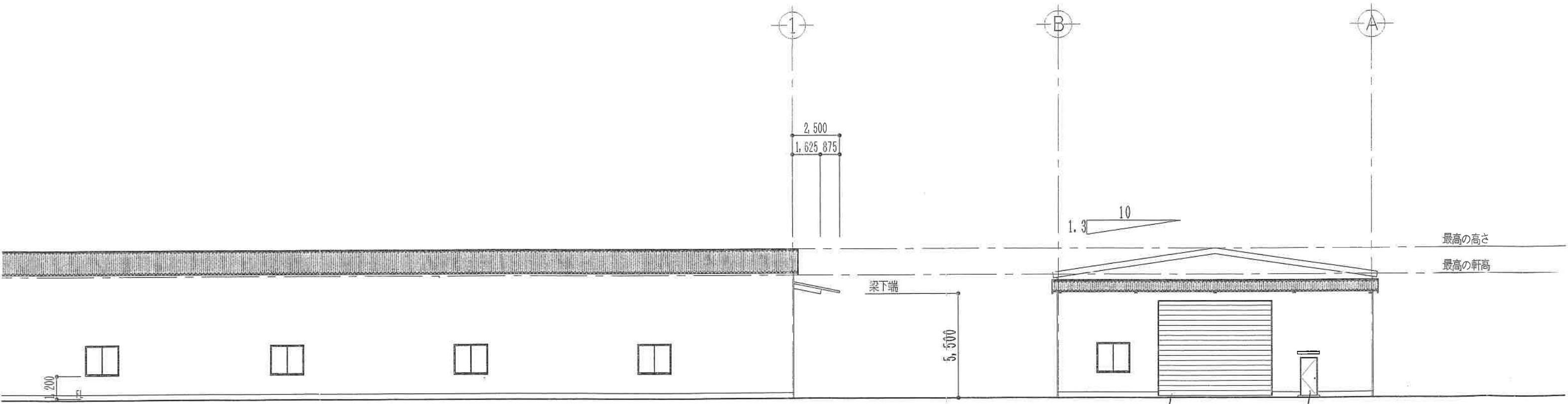
x H 1209

南側立面図 S=1:200

外壁：防火サイディング縦貼
防火第550号

道路斜線検討
最高の高さ 8.212m
斜線 (1.41+4.00+1.41) X 1.5 - 0.20 = 10.03m
離れ 道路 緩和 高低差
8.212 < 10.03...OK

東側立面図 S=1:200



4 1209

北側立面図 S=1:200

無窓階の検討
必要開口面積・・・53.49X16.64X1/30=29.66
有効開口面積・・・1.70X1.50X1/2X15ヶ所+1.70X1.50X5ヶ所=31.87
29.66 < 31.07...OK

西側立面図 S=1:200

6000 x 5000 W 785 x H 1818

H 8200

H 7300

C-100X50X20X2.3

L'-90X90X6

H-340X250X9X14

C1

B. PL-19X440X350 RIVPL-16
A. BOLT 4-M20 L=600

C1柱脚詳細図 S=1:30

1.3

10

445

1070

1070

445

400

110

1,200

B1取付詳細図 S=1:30

H-200x100x5.5x8

G.R-9 3-M20

R-9

H-400X200X8X13

G1

H-300X150X6.5X9

P

360

50

250

50

100

100

100

440

50

340

50

B. PL丁端

FL

GL

250

50

150

4,090

4,160

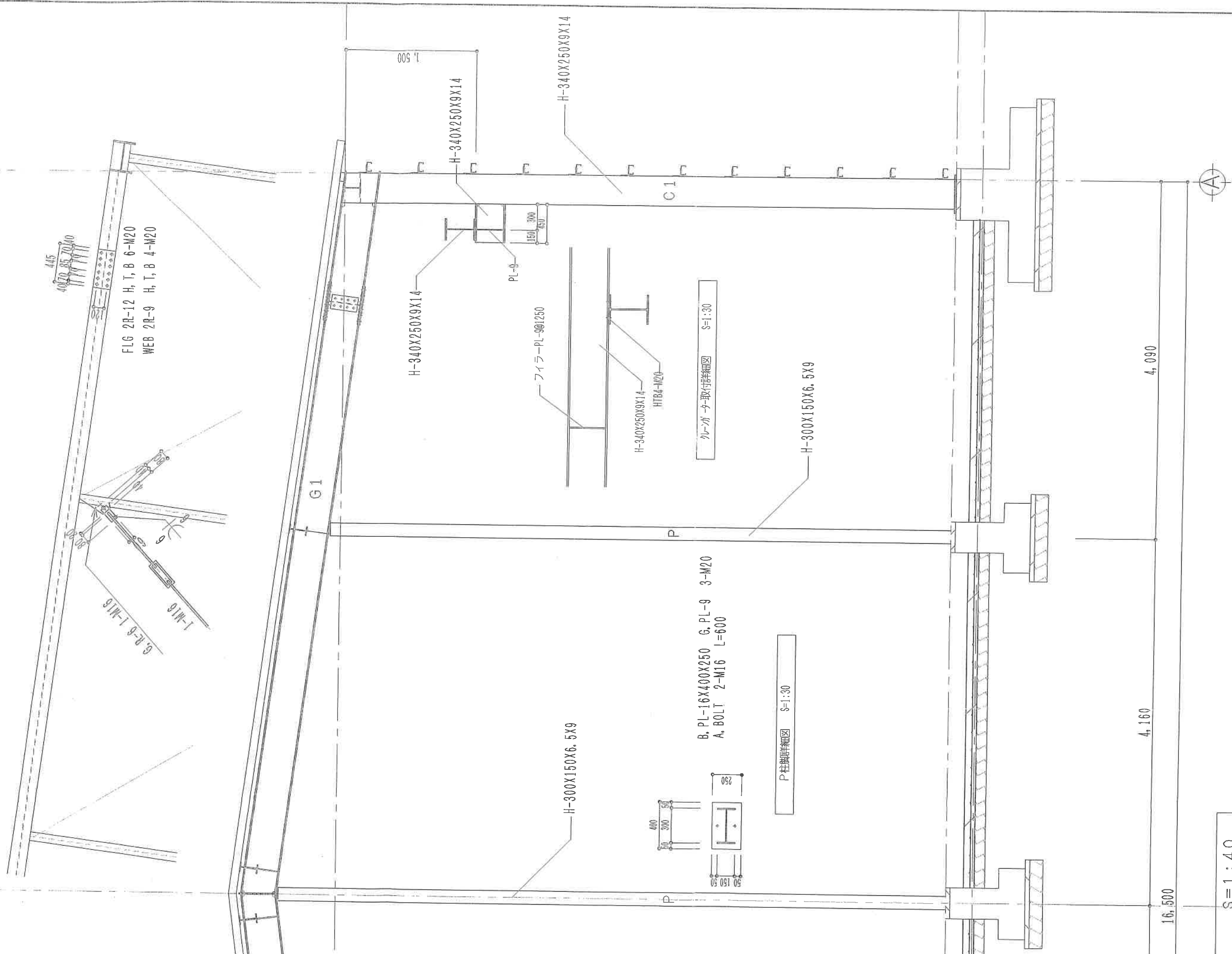
16,500

B

12通り鉄骨詳細図 S=1:4

大澤建築設計事務所
TEL 0297-23-1808
FAX 0297-23-1816
茨城県水海道市平町4番地
大澤 清
一級建築士
建設大臣登録第285402号

一級建築士事務所
茨城県知事登録第A2468号
一級建築士
建設大臣登録第285402号



S = 1 : 40

事務所
 登録第A2468号
 登録第285402号

縮尺 1:40
 1:30

設計年月日

工事名称 (仮称) 株式会社 筑波地所古間木倉庫新築工事設計図

図面名称 鉄骨詳細図 (1)